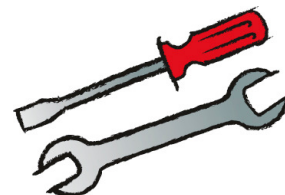




Das Original

TSI 15/10

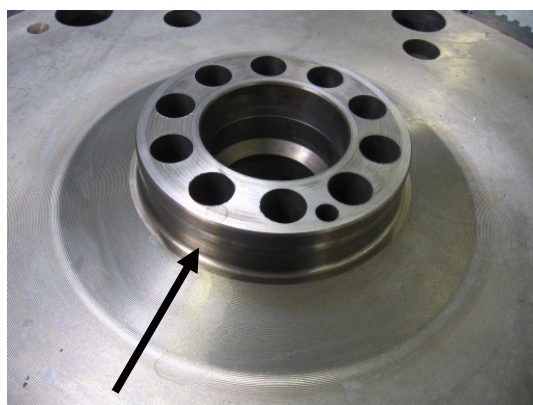


# Remplacement de la bague d'étanchéité du vilebrequin côté boîte de vitesses

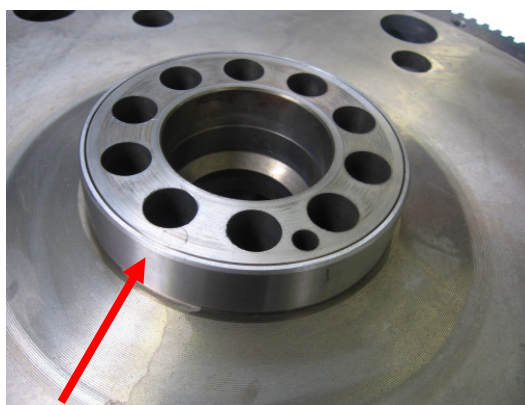
## Mercedes-Benz

OM 447 LA | 457 LA | 460 LA

OM 501 LA | 502 LA



Volant d'inertie sans bague de roulement



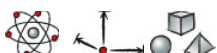
Volant d'inertie avec bague de roulement

### Standard:

Précaution à prendre avant de monter le volant d'inertie ! Une bague d'étanchéité de 115 mm de diamètre intérieur assure l'étanchéité par serrage contre le volant d'inertie. *N'utilisez pas de bague de roulement !*

### Attention lors de la réparation du moteur et avant de monter le volant d'inertie !

Une bague d'étanchéité de 120 mm de diamètre intérieur s'utilise uniquement en combinaison avec une bague de roulement si ceci n'est pas respecté, il y aura une importante fuite d'huile.



354.090

025 997 50 47

115x140x12 ASW LD PTFE/ACM



834.289

403 032 03 09

115x120x21 FE PR

562.920

013 997 14 47

120x140x13 AW/BS LD FPM

766.828

120x140x13 AW/BS LD PTFE/ACM