

Tahrik kayışları ve kitle

Atölye için teknik bilgi

EK MONTAJ BİLGİLERİ

ESI[tronic] montaj kılavuzuna ek olarak, dişli kayışının veya tüm kitin değiştirilmesinde aşağıdaki bilgi ve uyarılara da dikkat ediniz:

Bosch sipariş numaraları

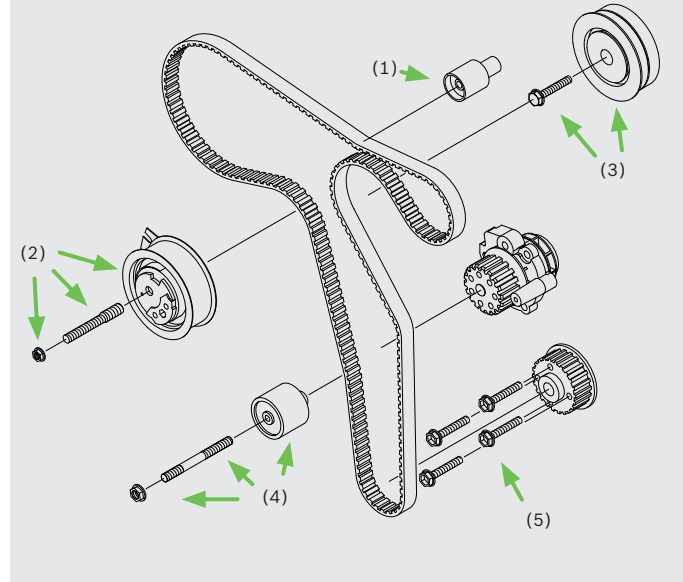
- ▶ 1 987 949 657 Dişli kayışı
- ▶ 1 987 946 384 Dişli kayışı kiti
- ▶ 1 987 946 974 Su pompası kiti

Yeni kitin montajında, kite ait montaj parçaları kesinlikle kullanılmalıdır.

Aşağıdaki markalara ait modeller için geçerlidir:

- ▶ Audi
 - ▶ SEAT
 - ▶ Škoda
 - ▶ VW
- Common-Rail donanımlı 1,2-Ltr, 1,6-Ltr. veya 2,0-Ltr. motora sahip araçlar

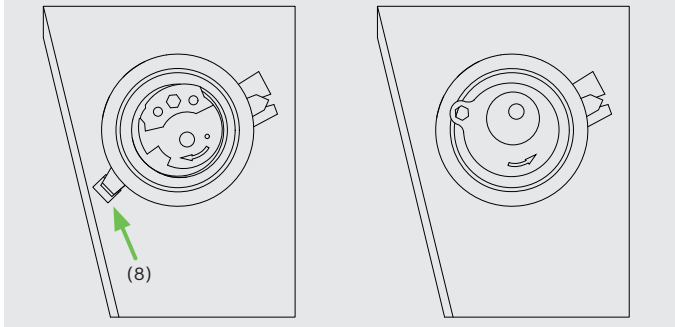
Kit montaj parçaları



- (1) Saptırma kasnağı
- (2) M 10, M 8 x 1,25 x 73 saplama civatası ve M 8 x 1,25 somun ile germe kasnağı
- (3) M 10 x 1,5 x 45 civata ile saptırma kasnağı
- (4) M 8 x 1,25 x 63 saplama civatası ve M 8 x 1,25 somun ile saptırma kasnağı
- (5) Dişli kayış kasnağı için 4 x M 8 x 20 civata

Germe kasnağı Model A

Model B



Bilgi

Sökülüp çıkarılan germe kasnağı kite ait olan kasnakta çok daha farklı olabilir. Dişli kayışının gerginliğinin ayarlanması için Model A (kit kapsamında) saat yönünde çevrilmelidir, Model B ise saat yönünün tersine çevrilmelidir. Saptırma kasnağında değişiklik yapılmıştır, bu nedenle sökülüp çıkarılan saptırma kasnağının genişliği 36 mm olabilir. Yeni saptırma kasnağının genişliği 29 mm olarak değiştirilmiştir.

Her iki germe kasnağı ESI[tronic]-M dâhilinde öngörüldüğü gibi monte edilir. Yeni germe kasnağının (3) montajında, germe kasnağı taban plakasının kayışa yük binmeden oturması için, saplama civatanın motor muhafazasına tamamen vidalanmış olmasına dikkat edilmelidir.

Taban plakasının dili A modelinde yuvanın (8) içine oturmalıdır, B modelinde taban plakasına oturacak bir dil öngörülmemiştir.

Montaj parçalarını sıkma torkları için ESI[tronic]-M dâhilinde verilen bilgilere bakınız. Eğer saplama civatalarının montajı için herhangi bir sıkma torku bildirilmemişse, 15 Nm uygulayınız.

Bazı motorlarda, dişli kayışı değiştirildiğinde eksantrik mili dişlisinin ve yüksek basınç pompasının sabitleme civataları da değiştirilmelidir.

Motor tipine bağlı olarak farklı cıvatalar kullanıldığı için, cıvatalar kite eklenmemiştir ve araç üreticisinin sözleşmeli atölyesi üzerinden tedarik edilmelidir:

- ▶ Eksantrik mili kasnağı:
M 8 x 23 Orijinal yedek parça numarası: N 107 158 01
M 8 x 16 Orijinal yedek parça numarası: N 911 854 01
- ▶ Yüksek basınç pompası:
M 8 x 28 (içten çok dişli)
Orijinal yedek parça numarası: N107 209 01, kafa Ø 13,0 mm
M 8 x 28 (içten çok dişli)
Orijinal yedek parça numarası: N911 761 01, kafa Ø 14,8 mm