



SERVICE INFO



Kühlmittelpumpe 538 0714 10

Verstärktes Lager

Hersteller: Alfa Romeo, Cadillac, Chevrolet, Chrysler, Fiat, Jeep, Lancia, Opel, Saab

Modelle:

Alfa Romeo: 147, 156, 159, 166, Brera, Giulietta, GT, Mito
 Cadillac: BLS
 Chevrolet: Malibu
 Chrysler: Delta
 Fiat: Bravo, Croma, Doblo, Freemont, Idea, Stilo
 Jeep: Cherokee, Renegade
 Lancia: Delta, Musa, Thesis
 Opel: Astra, Combo, Insignia, Vectra, Zafira
 Saab: 9-3, 9-5

Motoren: 1.6 D, 1.9 D, 2.0 D, 2.4 D

Art.-Nr.: 538 0310 10
 538 0714 10

Aktuelle Zuordnung siehe Teilekatalog

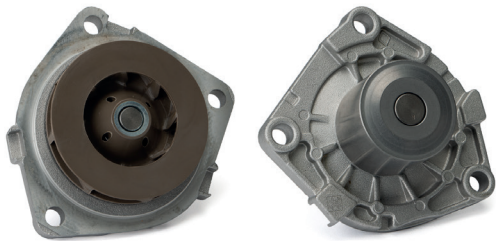


Bild 1: 538 0310 10 – Kühlmittelpumpe mit Standardlager

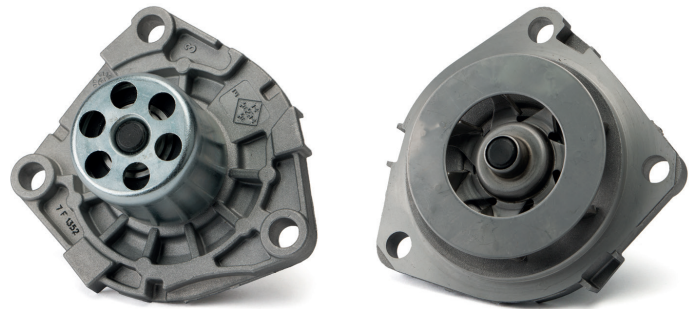


Bild 2: 538 0714 10 – Kühlmittelpumpe mit verstärktem, außenliegendem Lager

Im Steuertrieb der genannten Fahrzeuge wird der Zahnriemen mittels einer manuellen Spannrolle gespannt. Diese gleicht Temperaturschwankungen, Lastwechsel und eine altersbedingte Zahnriemenlängung während des Fahrbetriebes nicht aus. Mit steigender Laufleistung kann es daher zu erhöhten Schwingungen des Zahnriemens und somit zu Überlast im Steuertrieb kommen.

Das verstärkte, außenliegende Lager der Kühlmittelpumpe 538 0714 10 kann diese Überlast besser kompensieren und erhöht dadurch deren Lebensdauer.

Die Kühlmittelpumpe 538 0310 10 wird durch die verbesserte Ausführung ersetzt.

Angaben des Fahrzeugherstellers beachten!

Mehr Werkstattwissen unter:

www.repxpert.de

Schaeffler REPCERT Service Center: 00800 1 753-3333*

*kostenfreie Rufnummer, Mo.–Fr. von 8.00–17.00 Uhr

www.schaeffler-aftermarket.de



SCHAEFFLER

REP>XPERT