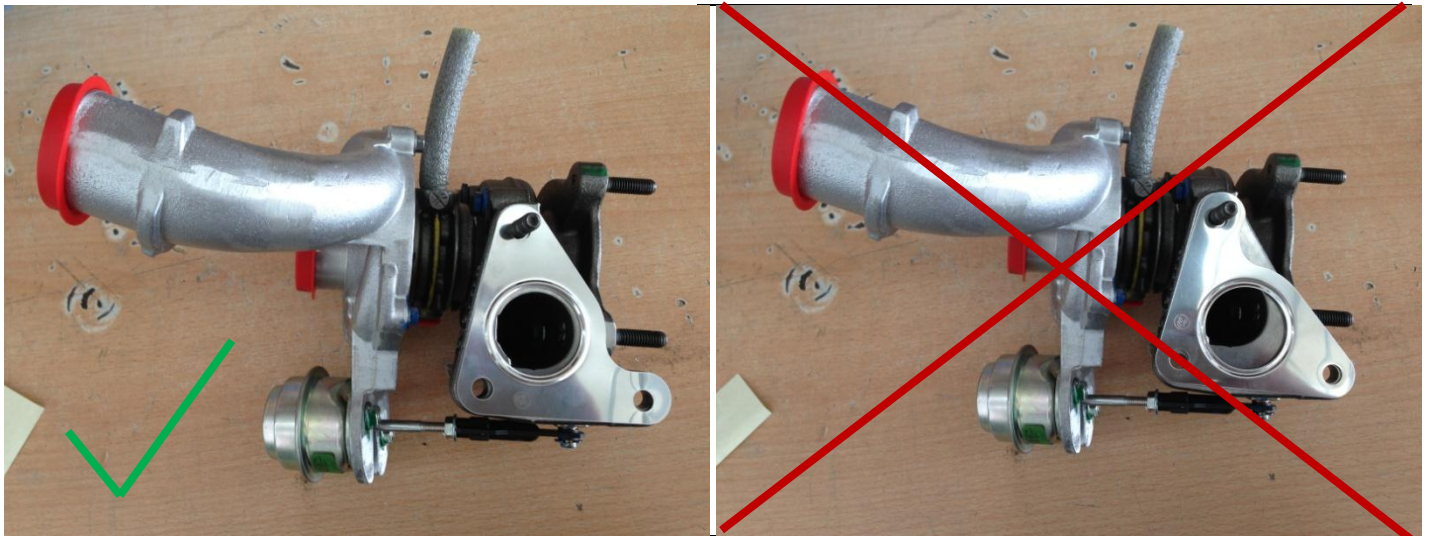


Turbolader hat Leistungsmangel und Pfeifgeräusche sofort nach dem Einbau!

Bei Einbau des Turboladers ist besonders auf die Dichtung zwischen Abgaskrümmter und Turbolader zu achten!

Es ist sehr leicht möglich diese in einer falschen Position, siehe Bild rechts zu verbauen, dadurch kommt es dann zu einen Leistungsmangel und Pfeifgeräuschen.



Fahrzeughersteller: OPEL; VOLVO; RENAULT; NISSAN ; MITSUBISHI

Gültigkeit:

Diese Service Information ist gültig für den Wechsel des Turboladers mit der **BTS-Nr.:** T912016; T912016BL; T914750; T914750BL / T931118ABS

Bestellhinweis:

**Der Inhalt ist unverbindlich und dient ausschließlich Informationszwecken.
Die Vorgaben der Hersteller sind einzuhalten.**