

Technical Bulletin

Buchsenwechsel Ausgleichsgetriebehalterung Hinterachse Toyota Hiace

Relevante Teilenummern: ADT380145, ADT38056C

Verwendungen: Toyota Hiace, Granvia, Grand Hiace (Grauimport) alle Modelle ab Baujahr 1995

Ausgabedatum: 10/2012

Die Ausführung der Hinterachse bei den Toyota-Modellen Hiace und Granvia (ab Baujahr 1995) erfolgt als Schwingachse. Das hintere Ausgleichsgetriebegehäuse verfügt über eine große Halterung, die zwischen Gehäuse und Fahrgestell verschraubt ist. Diese Halterung ist fahrgestellseitig mit einer Buchse ausgestattet, die einen bestimmten Bewegungsspielraum bzw. eine gewisse Flexibilität gewährleistet, um die über den Abtriebstrang einwirkenden Kräfte abzufedern.

Diese Buchse stellt eine Schwachstelle dar und ist verschleißanfällig, wobei folglich ein zunehmend lauter werdendes Schlaggeräusch zu hören ist, wenn man Gas gibt oder den Fuß vom Gaspedal nimmt.

Bei Toyota ist die Buchse nur zusammen mit der kompletten Halterung erhältlich und Blue Print vertreibt die selbe Halterung seit 2007 – Teilenummer ADT38056C.

Bei Blue Print ist eine Ersatzteilmutter erhältlich, die aus viel strapazierfähigerem Polyurethan gefertigt ist und ähnliche Konformitätsstandards aufweist, jedoch viel langlebiger als das Originalbauteil aus Gummi ist. Dies bedeutet darüber hinaus, dass Sie ab sofort nicht mehr die komplette Halterung austauschen müssen, sondern nur noch das verschlissene Bauteil!

Diese qualitativ hochwertige Buchse hat eine maßgeblich höhere Lebensdauer als die Originalbuchse und verfügt über unsere 3-Jahres-Garantie ohne Kilometerbegrenzung.

Nachfolgend erfolgt eine Arbeitsanleitung für den Wechsel der Buchse der Ausgleichsgetriebehalterung.

Reparaturdauer: circa 45 Minuten bis 1 Stunde.

Anmerkung: Achten Sie auf die genaue Einbauposition der Originalbuchse, bevor Sie mit der Reparatur beginnen. Das längere Ende des Quetschrohrs zeigt zur rechten Fahrzeugseite und die Buchse ist auf dieser Seite bündig mit der Halterung, steht jedoch auf der anderen Seite etwas heraus. Ebenso werden Sie vorne unten im Metall der Halterung eine flache Stelle bemerken. Dies ist die "6-Uhr-Position", auf welche später Bezug genommen wird

Halterung komplett - ADT38056C



Polyurethanhülse - ADT380145



- Ausgleichsgetriebegehäuse zuerst mithilfe eines Getriebehebers o. ä. abstützen.

Anschließend vordere Mutter und Schraube und danach die beiden hinteren Muttern herausdrehen.

Jetzt muss das Ausgleichsgetriebe abgesenkt werden, bis sich die Schrauben an der Gehäuseoberseite herausdrehen lassen und sich die Halterung abnehmen lässt.

Fortsetzung....



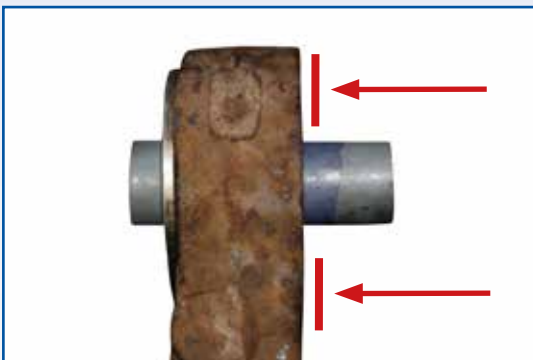
- Alte Buchse mithilfe eines passenden Dorns (62,5 mm) und Auffangbehälters aus dem Gehäuse herausstoßen.



- Halterung danach zur Vorbereitung für den Einbau der neuen Buchse säubern.



- Markierung auf der Buchse mit dem Mittelpunkt der flachen Stelle ("6-Uhr-Position") ausrichten und dabei sicherstellen, dass das lange Ende des Quetschrohrs zur rechten Fahrzeugseite zeigt.



- Buchse in die richtige Position drücken, bis die rechte Seite der Buchse (langes Rohr) bündig mit der Halterung ist.



- Wiedereinbau der Halterung in umgekehrter Reihenfolge zum Ausbau. Die beiden Halterungsschrauben am Ausgleichsgetriebegehäuse mit 123 Nm bzw. die vordere Schraube mit 118 Nm festziehen.
- Reparaturvorgang abgeschlossen.